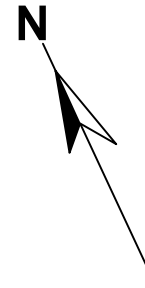


## Legende Funktion/Produktkategorie Serviceeinrichtung

- 5 Zugbildungsgleis
- 5 Dispogleis
- 5 Andigleis
- 5 Ab-/Bereitstellungsgleis
- 5 Ladegleis
- 5 Ladegleis\_KV
- 5 Lokgleis
- 5 Tankgleis
- 5 Zuführungsgleis
- 5 keine Serviceeinrichtung

## Legende Beleuchtung

- Serviceeinrichtung ohne Beleuchtung
- Beleuchtungsstärke < 10 Lux
- in Gleis 10 - 35, 40 - 52, etc.



## Lünen Süd

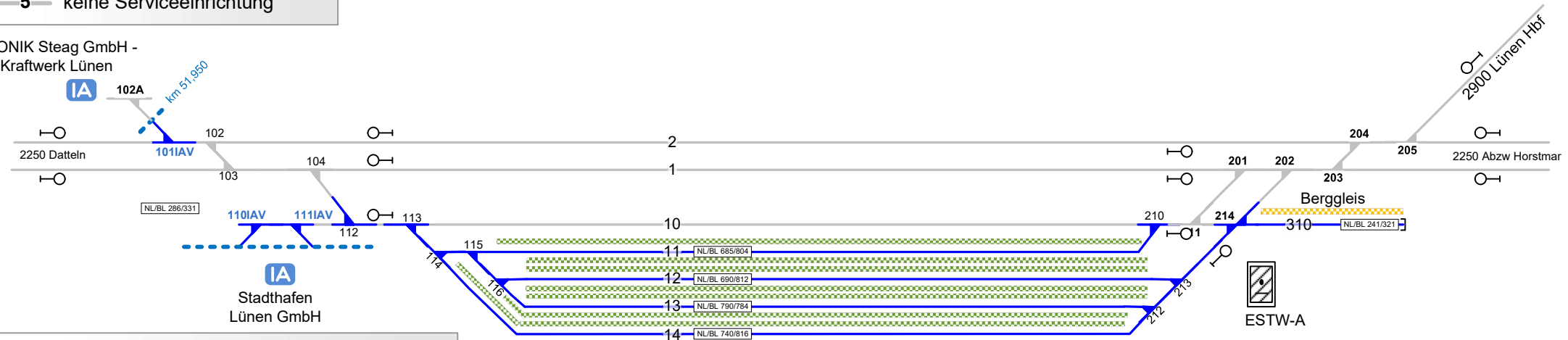


Str. 2550, km 53,3

Str. 2900, km 0,0

Signalanlagen und -Standorte vereinfacht

EVONIK Steag GmbH -  
Kraftwerk Lünen



## Legende Wege

Nutzungsart der Gleiszwischenräume (Wege) ist Geschwindigkeitsabhängig. Ausweisung erfolgt gemäß aktuellen, betrieblichen Vorgaben zur Geschwindigkeit. Pro Zwischenraum werden 2 Wegearten ausgewiesen, abhängig vom betrachteten Arbeitsgleis ( $V = 0$  km/h) und dem benachbarten Verkehrsgleis ( $V > 0$  km/h)

- Rangierweg  $\geq 1,30$  m
- Verkehrsweg  $\geq 1,0$  m
- Zu-/Rand-/Überwege
- Raum  $< 1,0$  m

Einbauten sind nicht dargestellt. Dies ist in der Gefährdungsbeurteilung zu beachten. Mitarbeiter sind entsprechend zu unterweisen.