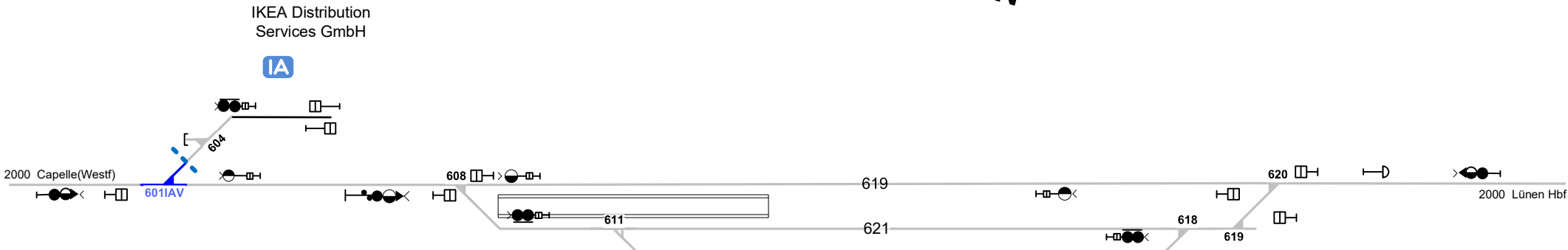
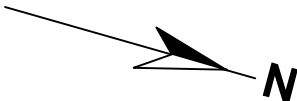


Bf Werne a. d. Lippe



Legende Funktion/Produktkategorie Serviceeinrichtung

- 5— Zugbildungsgleis
- 5— Dispogleis
- 5— Andigleis
- 5— Ab-/Bereitstellungsgleis
- 5— Ladegleis
- 5— Ladegleis_KV
- 5— Lokgleis
- 5— Tankgleis
- 5— Zuführungsgleis
- 5— keine Serviceeinrichtung

Legende Beleuchtung

- Serviceeinrichtung ohne Beleuchtung
- Beleuchtungsstärke < 10 Lux
- in Gleis 10 - 35, 40 - 52, etc.