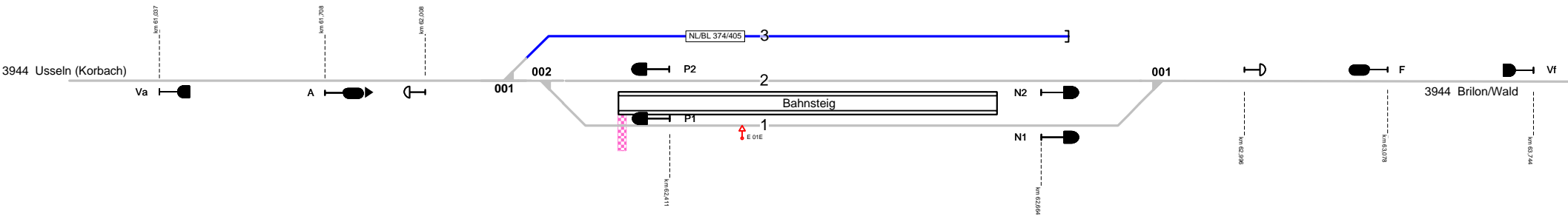






Willingen



Legende Zusatzausstattung

 E 1 - Elektrant

Legende Beleuchtung





-  - Serviceeinrichtung ohne Beleuchtung
-  - Beleuchtungsstärke < 10 Lux
-  - Beleuchtungsstärke ≥ 10 Lux

Legende Weichen

-  - ortsgestellte Weiche
-  - ferngestellte Weiche
-  - Weiche EOW Bereich

Legende Wege

Nutzungsart der Gleiszwischenräume (Wege) ist Geschwindigkeitsabhängig. Ausweisung erfolgt gemäß aktuellen, betrieblichen Vorgaben zur Geschwindigkeit. Pro Zwischenraum werden 2 Wegearten ausgewiesen, abhängig vom betrachteten Arbeitsgleis (V = 0 km/h) und dem benachbarten Verkehrsgleis (V > 0 km/h)

-  - Rangierweg ≥ 1,30 m
-  - Verkehrsweg ≥ 1,0 m
-  - Zu-/Rand-/Überwege
-  - Raum < 1,0 m

Einbauten sind nicht dargestellt. Dies ist in der Gefährdungsbeurteilung zu beachten. Mitarbeiter sind entsprechend zu unterweisen.

Legende Funktion/Produktkategorie  
Serviceeinrichtung

-  - Zugbildungsgleis
-  - Dispogleis
-  - Andigleis
-  - Ab-/Bereitstellungsgleis
-  - Ladegleis
-  - Ladegleis\_KV
-  - Lokgleis
-  - Tankgleis
-  - Zuführungsgleis
-  - keine Serviceeinrichtung