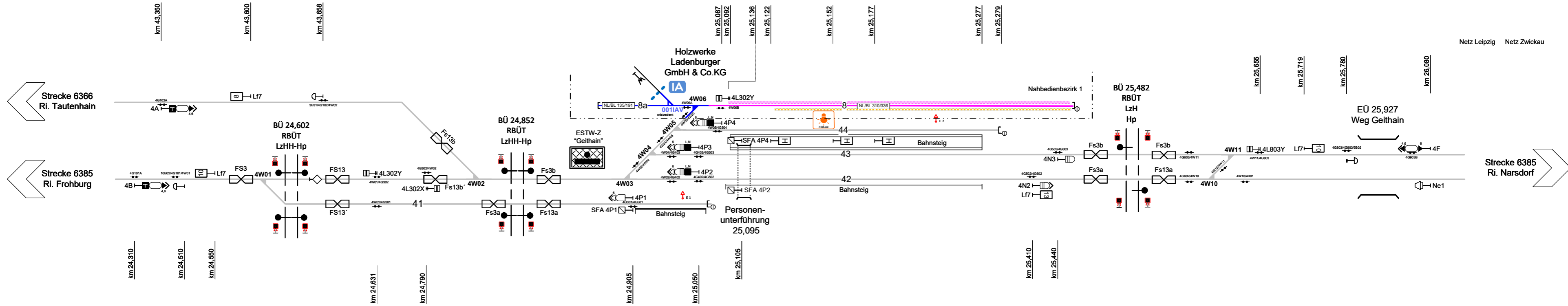


Bf Geithain
LGH



Legende Funktion/Produktkategorie Serviceeinrichtung

	Zugbildungsgleis
	Dispogleis
	Andigleis
	Ab-/Bereitstellungsgleis
	Ladegleis
	Ladegleis_KV
	Lokgleis
	Tankgleis
	Zuführungsgleis
	keine Serviceeinrichtung

Legende Weichen

	- ortsgestellte Weiche
	- ferngestellte Weiche
	- Weiche EOW Bereich

Legende Beleuchtung

	- Serviceeinrichtung ohne Beleuchtung
	- Beleuchtungsstärke < 10 Lux
	- Beleuchtungsstärke ≥ 10 Lux

Legende Zusatzausstattung

	- Elektrant
	- Wasserfüllständer
	- Zugvorheizanlage
	- WC-Entsorgungsanlage
	- Ladestraße

Legende Wege

Nutzungsart der Gleiszwischenräume (Wege) ist Geschwindigkeitsabhängig. Ausweisung erfolgt gemäß aktuellen, betrieblichen Vorgaben zur Geschwindigkeit. Pro Zwischenraum werden 2 Wegearten ausgewiesen, abhängig vom betrachteten Arbeitsgleis ($V = 0 \text{ km/h}$) und dem benachbarten Verkehrsgleis ($V > 0 \text{ km/h}$)

	- Rangierweg $\geq 1,30 \text{ m}$
	- Verkehrsweg $\geq 1,0 \text{ m}$
	- Zu-/Rand-/Überwege
	- Raum < 1,0 m

Einbauten sind nicht dargestellt. Dies ist in der Gefährdungsbeurteilung zu beachten. Mitarbeiter sind entsprechend zu unterweisen.