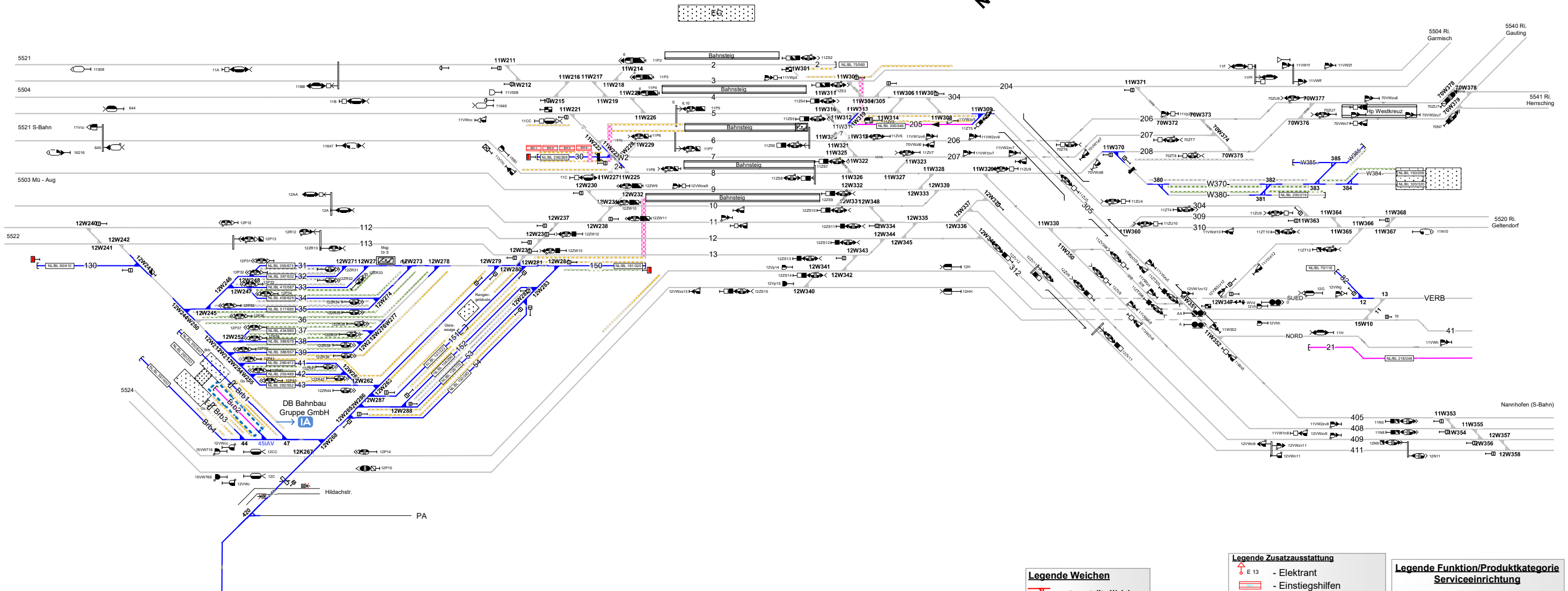
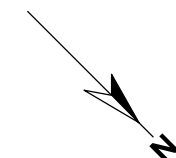


Bf München Pasing

i MPG
5503 München - Augsburg

i Keine Zufahrstraßen in APS-Gleisen vorhanden

i In dieser Betriebsstelle stehen grundsätzlich **Lagerkapazitäten** zur Verfügung, um dort für die Durchführung von Zugfahrten benötigte Stoffe zu lagern. Bitte senden Sie ihre Anfrage an Ihre regionalen Ansprechpartner:innen per Mail an aps.s@deutschebahn.com. Bitte geben Sie dabei folgende weitere Informationen an:
Nutzungszweck der Fläche, Anmietzeitraum, Flächenbedarf in m².



Legende Weichen

- ortsgestellte Weiche
- ferngestellte Weiche
- Weiche EOW Bereich

Legende Zusatzausstattung

- E 13 - Elektrans
- Einstiegshilfen

Legende Wege

Nutzungsart der Gleiszwischenräume (Wege) ist geschwindigkeitsabhängig. Ausweisung erfolgt gemäß aktuellen, betrieblichen Vorgaben zur Geschwindigkeit. Pro Zwischenraum werden 2 Wegearten ausgewiesen, abhängig vom betrachteten Arbeitsgleis (V = 0 km/h) und dem benachbarten Verkehrsgleis (V > 0 km/h)

- Rangierweg ≥ 1,30 m
- Verkehrsweg ≥ 1,0 m
- Zu-/Rand-/Überwege
- Raum < 1,0 m

Einbauten sind nicht dargestellt. Dies ist in der Gefährdungsbeurteilung zu beachten. Mitarbeiter sind entsprechend zu unterweisen.

Legende Funktion/Produktkategorie Serviceeinrichtung

- Zugbildungsgleis
- Dispogleis
- Andigleis
- Ab-/Bereitstellungsgleis
- Ladegleis
- Ladegleis_KV
- Lokgleis
- Tankgleis
- Zuführungsgleis
- keine Serviceeinrichtung

Legende Zugfahrstraßen in Serviceeinrichtungen

- Zugfahrstraße aus beiden Richtungen für Reise- und Güterzüge
- Zugfahrstraße aus einer Richtung für Reise- und Güterzüge
- Zugfahrstraße aus beiden Richtungen für Güterzüge
- Zugfahrstraße aus einer Richtung für Güterzüge
- Zugfahrstraße I. Durchfahrten von Reise- und Güterzügen
- Zugfahrstraße I. Durchfahrten von Güterzügen

Legende Beleuchtung

- Serviceeinrichtung ohne Beleuchtung
- Beleuchtungsstärke < 10 Lux
- Beleuchtungsstärke ≥ 10 Lux