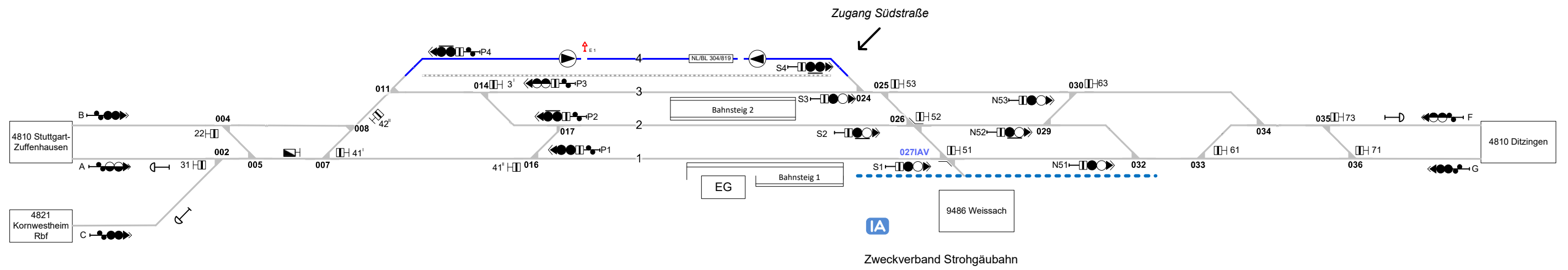
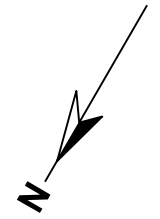


Korntal

Alle Signale in vereinfachter Darstellung!



Legende Zugfahrstraßen in Serviceeinrichtungen

- ← 1 → Zugfahrstraße aus beiden Richtungen für Reise- und Güterzüge
- 1 Zugfahrstraße aus einer Richtung für Reise- und Güterzüge
- ← 1 → Zugfahrstraße aus beiden Richtungen für Güterzüge
- 1 Zugfahrstraße aus einer Richtung für Güterzüge
- 1 Zugfahrstraße f. Durchfahrten von Reise- und Güterzügen
- 1 Zugfahrstraße f. Durchfahrten von Güterzügen

Legende Zusatzausstattung

- ⚡ E 1 - Elektrans

Legende Weichen

- ↗ - ortsgestellte Weiche
- ↘ - ferngestellte Weiche
- EOW - Weiche EOW Bereich

Legende Beleuchtung

- ⚡ - Serviceeinrichtung ohne Beleuchtung
- ☀ -10Lux - Beleuchtungsstärke < 10 Lux
- ☀ +10Lux - Beleuchtungsstärke ≥ 10 Lux

Legende Wege

Nutzungsart der Gleiszwischenräume (Wege) ist Geschwindigkeitsabhängig. Ausweisung erfolgt gemäß aktuellen, betrieblichen Vorgaben zur Geschwindigkeit. Pro Zwischenraum werden 2 Wegearten ausgewiesen, abhängig vom betrachteten Arbeitsgleis (V = 0 km/h) und dem benachbarten Verkehrsgleis (V > 0 km/h)

- 🟡 - Rangierweg ≥ 1,30 m
- 🟢 - Verkehrsweg ≥ 1,0 m
- 🟠 - Zu-/Rand-/Überwege
- 🟤 - Raum < 1,0 m

Einbauten sind nicht dargestellt. Dies ist in der Gefährdungsbeurteilung zu beachten. Mitarbeiter sind entsprechend zu unterweisen.

Legende Funktion/Produktkategorie Serviceeinrichtung

- 🔴 5 - Zugbildungsgleis
- 🟡 5 - Dispogleis
- 🟠 5 - Andigleis
- 🔵 5 - Ab-/Bereitstellungsgleis
- 🟢 5 - Ladegleis
- 🟢 5 - Ladegleis_KV
- 🔴 5 - Lokgleis
- 🟡 5 - Tankgleis
- 🟡 5 - Zuführungsgleis
- ⚪ 5 - keine Serviceeinrichtung